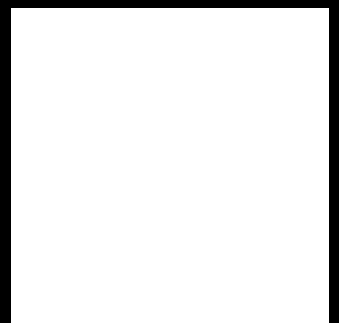
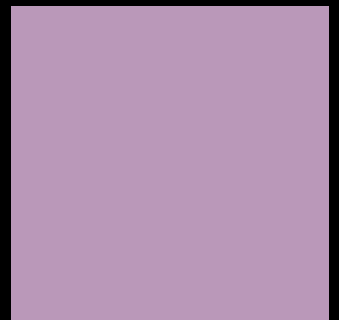
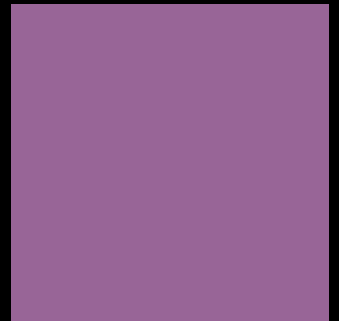
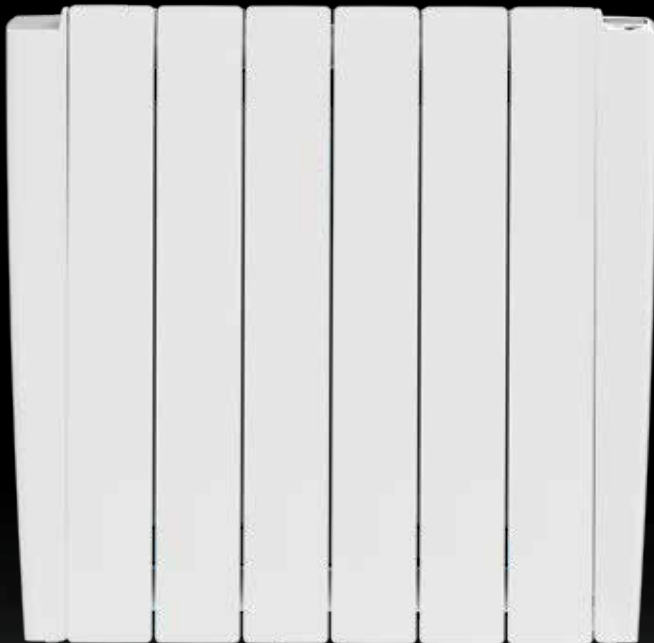




**HENRAD**

# ENTDECKEN SIE NAVALE



## AUSSCHREIBUNGSTEXT

### NAVALE

Der Navale ist ein ölgefüllter Heizkörper mit schlanken und kompakten vertikalen Flachsäulen.

Produkt:	Elektrischer Horizontalheizkörper
Vormontiert:	vorgefüllt mit Öl und ausgestattet mit Thermostat und 1,2 m isoliertem Kabel mit Stecker.
Mitgeliefert:	Konsolen, Schrauben, Dübel, Montageanleitung und Fernbedienung.
Steuerung:	über integriertem Thermostat mit Wochenprogrammierung und Fenster offen Erkennung.
Verpackung:	Alle unsere Heizkörper werden in einer strapazierfähigen Verpackung aus hochwertigem Karton ausgeliefert. Auf dem Etikett sind die Merkmale des Heizkörpers angegeben: Wärmeleistung - Bauhöhe - Baulänge.
Garantie:	10 Jahre für den Heizkörper und 2 Jahre für die elektrische Bauteile, bei Einhaltung der Installationsvorschriften, bei Erfüllung der Garantiebedingungen von Henrad und außerhalb des Spritzbereich.
Lackierungsverfahren:	Alle Heizkörper sind entfettet, eisenphosphatiert, grundiert und pulverbeschichtet.
Farben:	Verkehrsweiß oder anthrazitgrau
Norm:	Ökodesign-Verordnung 2018 (EU Verordnung 2015/1188)
Technische Daten:	Netzspannung 230V ~50Hz, IP24, Klasse II
Bauhöhe:	580 mm
Baulängen:	440   520   760   920 mm
Bautiefe:	90 mm
Wärmeleistung:	700   1.000   1.500   1.800 W

Bauhöhe	Baulänge	Wärmeleistung	Art. Nr.	Farbe
H580	L440	700 W	7154B0580010440	Verkehrsweiß
			7154D0580010440	Anthrazitgrau
	L520	1.000 W	7154B0580010520	Verkehrsweiß
			7154D0580010520	Anthrazitgrau
	L760	1.500 W	7154B0580010760	Verkehrsweiß
			7154D0580010760	Anthrazitgrau
	L920	1.800 W	7154B0580010920	Verkehrsweiß
			7154D0580010920	Anthrazitgrau



2  
JAHRE  
GARANTIE



2  
JAHRE  
GARANTIE

**ECODESIGN**  
2018 COMPLIANT

**CE**  
2023



## MONTAGE UND INSTALLATION

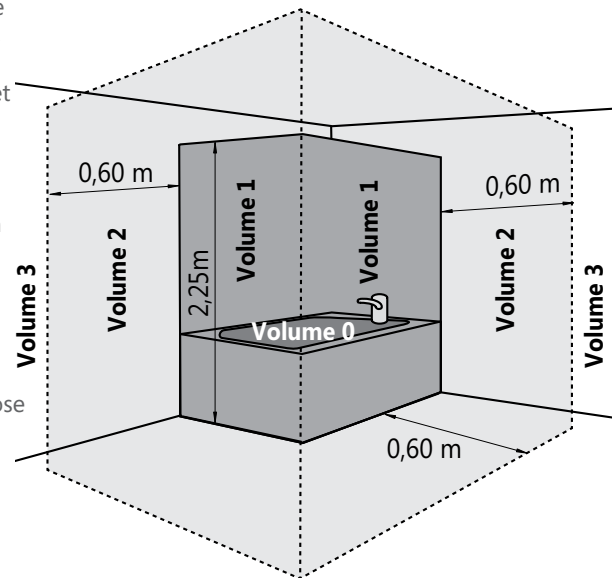
Der Navale ist als elektrischer Heizkörper ein Gerät entsprechend der Klasse II und Schutzart IP24. Er kann daher in Volumen 2 oder 3 des Badezimmers eingebaut werden (siehe Bild), sofern er gegen Spritzwasser geschützt ist und nicht von einer Person die sich in der Badewanne oder Dusche befindet erreicht werden kann.

Bei Platzierung in Volumen 2 muss der Heizkörper zusätzlich durch eine feste Wand abgeschirmt werden.

Der Heizkörper muss mit dem Bedienfeld oben und dem Stromkabel unten montiert werden. Der Einbau mit dem Bedienfeld unten oder an der Seite ist nicht zulässig. Das Gerät ist nach Klasse II isoliert und darf daher nicht geerdet werden.

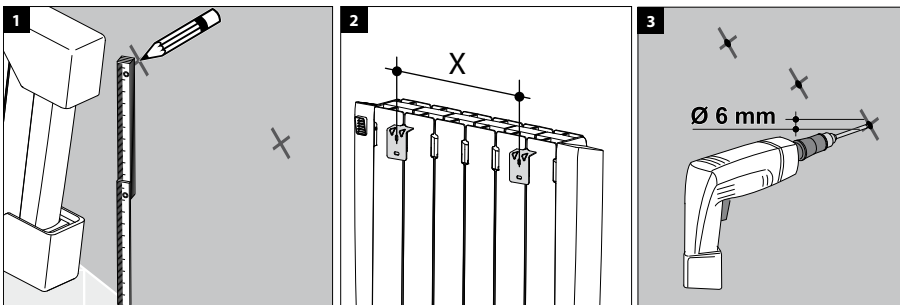
Das Gerät muss mit einem Einphasenstrom von 230V ~50 Hz. versorgt werden.

Bei einem Heizkörper mit Stecker darf dieser ausschließlich in einer Steckdose in Volume 3 eingesteckt werden.

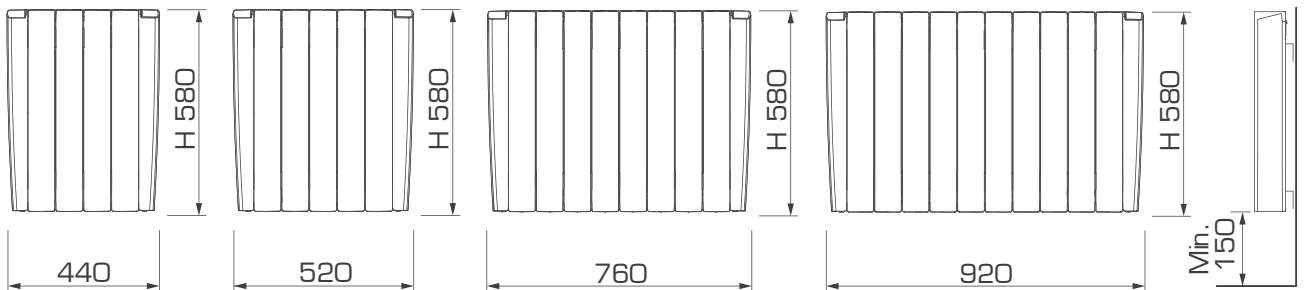


### ACHTUNG:

In Frankreich ist der Einbau elektrischer Heizkörper mit Stecker verboten.



W	X
700	161
1000	322
1500	563
1800	724

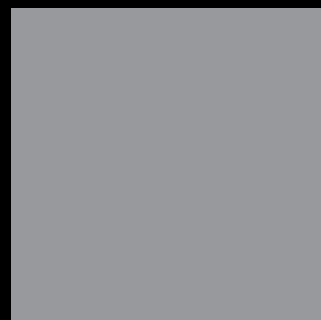


[Klicken Sie hier](#)



Die vollständige Montageanleitung ist verfügbar auf [unserer Webseite](#) bei den Technische Informationen des Navale oder über QR-Kode:

Australien • Belgien • Deutschland • Frankreich • Griechenland • Island • Litauen • Luxemburg  
Niederlande • Norwegen • Polen • Schweden • Slowenien • Tschechien • Tunesien • Ukraine • Zypern



## HENRAD

Henrad nv  
Welvaartstraat 14 Postfach 6 • 2200 Herentals • Belgien

[WWW.HENRAD.EU](http://WWW.HENRAD.EU)

