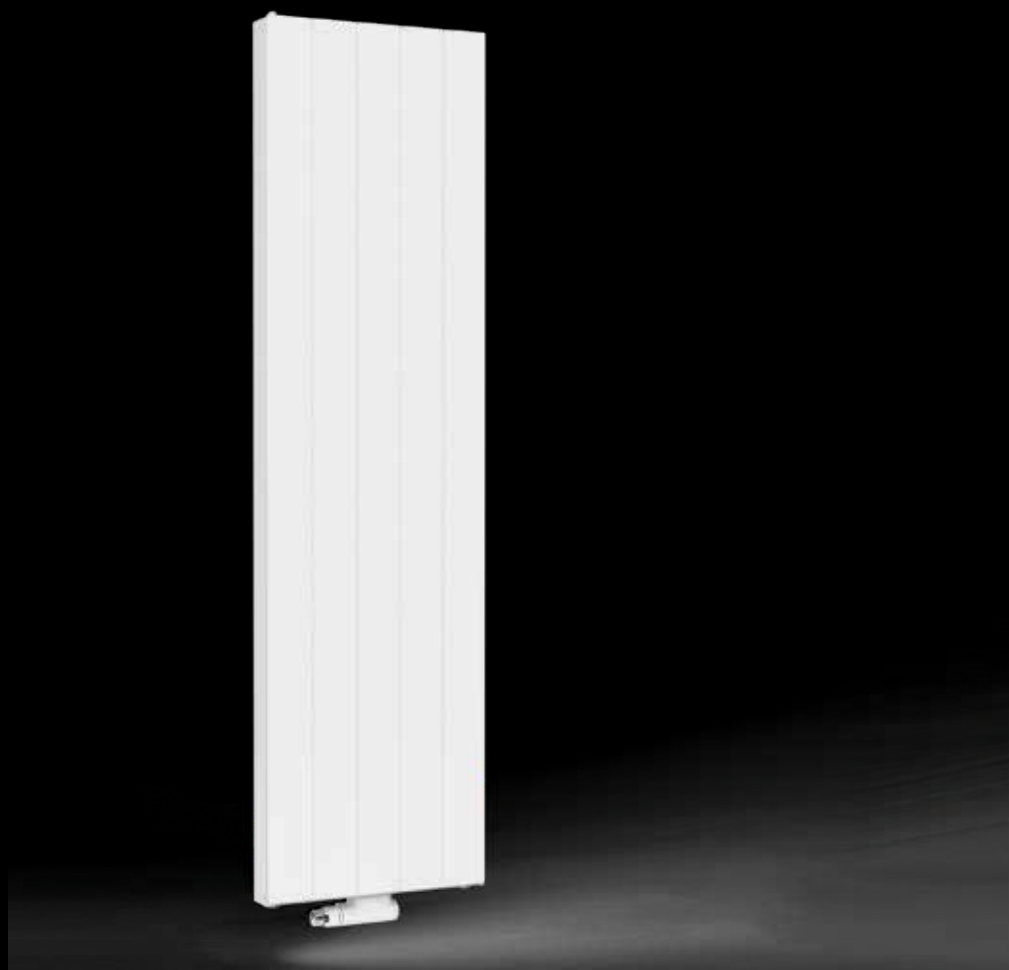




HENRAD

DECOUVREZ ALTO LINE



GÉNÉRALITÉS

ALTO LINE

L'Alto Line offre un certain extra. Les lignes sobres de ce radiateur lui donnent précisément cette petite dimension de plus qui le distingue des autres radiateurs à face avant plane. Par ailleurs, il est peu encombrant et s'intègre donc parfaitement dans les espaces confinés.

Produit:	le radiateur vertical décoratif à raccordement central et face plane rainurée
Finition:	face plane décorative rainurée et joues
Fourni avec:	consoles J, vis, chevilles, vis et chevilles de sécurité certifiées ETA, bouchon purgeur, bouchons pleins et instructions de montage
Raccordements:	4 x ½" à filetage intérieur (comprenant le raccordement central)
Étriers:	pas d'étriers
Emballage:	Chaque radiateur est solidement emballé dans du carton de qualité et plastifié. Une étiquette décrit les caractéristiques du radiateur: type – hauteur – longueur.
Garantie:	10 ans sous réserve de respecter les prescriptions concernant les conditions d'installation ainsi que les conditions de garantie de Henrad.
Procédé de laquage:	Tous les radiateurs sont dégraissés, phosphatés, enduits d'une couche de protection primaire par cataphorèse et d'un poudrage électrostatique dans la couleur blanc Henrad 9016.
Couleurs:	blanc Henrad 9016 + 35 autres couleurs de Henrad ou 200 couleurs RAL
Pression de service max:	10 bar (testé à 13 bar)
Température max:	110 °C
Conformité:	selon EN442
Qualité certifiée:	NF
Types:	11 20 21 22
Hauteurs:	1.600 1.800 2.000 2.200 mm
Longueurs:	300 400 500 600 700 mm
Profondeurs:	49 79 79 102 mm



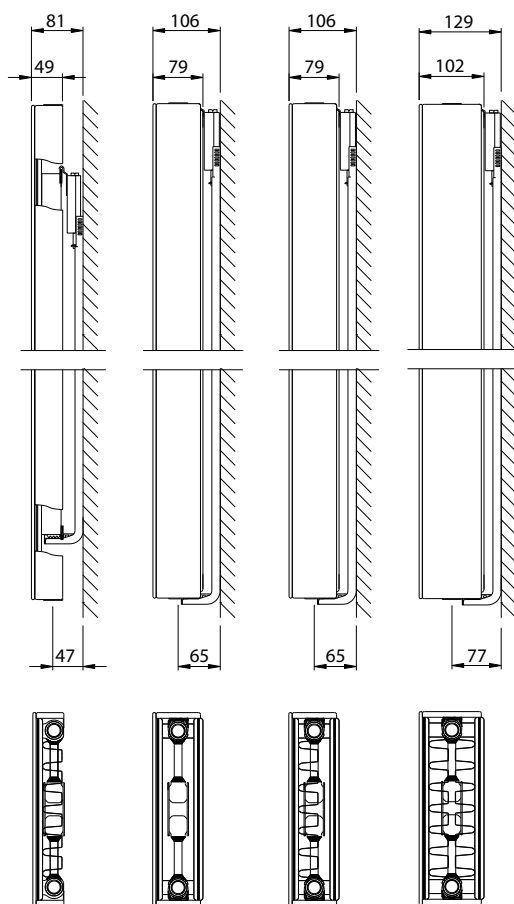
2006

DONNÉES TECHNIQUES

Caractéristiques nominales et émissions suivant EN442 75/65/20°C et par mètre de radiateur

Formule caractéristique

$$\Phi = K_M \times \Delta T^n$$



Hauteur		T11	T20	T21	T22	Hauteur
1600	W	1.959	2.310	2.808	3.420	1600
	kg	56,10	77,70	85,80	94,20	
	l	7,20	14,10	14,10	14,10	
	m ²	9,40	7,33	12,66	28,99	
	n	1,31	1,27	1,31	1,32	
1800	W	2.133	2.532	3.060	3.690	1800
	kg	63,00	86,70	96,00	105,30	
	l	8,10	16,20	15,90	15,90	
	m ²	9,86	8,25	13,58	29,90	
	n	1,30	1,27	1,30	1,33	
2000	W	2.298	2.748	3.270	3.960	2000
	kg	69,60	95,40	106,20	116,40	
	l	9,00	18,30	17,70	17,70	
	m ²	12,15	9,17	16,20	37,74	
	n	1,30	1,27	1,30	1,33	
2200	W	2.454	2.958	3.510	4.230	2200
	kg	75,60	105,60	116,40	126,60	
	l	9,90	20,10	20,10	20,10	
	m ²	12,61	10,09	17,11	38,66	
	n	1,29	1,27	1,30	1,33	

W=puissance par mètre / kg=poids par mètre / l=contenance par mètre / m²=surface par mètre / n=pente
Le fabricant se réserve le droit de changer les spécifications sans avis préalable.

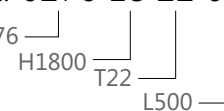
ALTO LINE

ÉMISSIONS CALORIFIQUES EN WATT

Etiquette:

Art. 0276 18 22 05

VERTICAL DECO T11-22: 0276



10
ANS
GARANTIE

EN442 (W) 70/50/20°C

EN442 (W) 55/45/20°C

Hauteur	1600				1800				2000				2200				Hauteur
	Type	11	20	21	22	11	20	21	22	11	20	21	22	11	20	21	
300	439	522	629	764	479	572	686	824	516	620	734	883	552	668	788	943	300
	0276161103	0276162003	0276162103	0276162203	0276181103	0276182003	0276182103	0276182203	0276201103	0276202003	0276202103	0276202203	0276221103	0276222003	0276222103	0276222203	
400	586	696	839	1.018	638	763	915	1.098	688	827	979	1.178	736	891	1.051	1.257	400
	0276161104	0276162004	0276162104	0276162204	0276181104	0276182004	0276182104	0276182204	0276201104	0276202004	0276202104	0276202204	0276221104	0276222004	0276222104	0276222204	
500	732	870	1.049	1.273	797	953	1.144	1.373	860	1.034	1.223	1.472	920	1.113	1.314	1.572	500
	0276161105	0276162005	0276162105	0276162205	0276181105	0276182005	0276182105	0276182205	0276201105	0276202005	0276202105	0276202205	0276221105	0276222005	0276222105	0276222205	
600	878	1.044	1.259	1.528	957	1.144	1.372	1.647	1.032	1.242	1.468	1.767	1.103	1.336	1.577	1.886	600
	0276161106	0276162006	0276162106	0276162206	0276181106	0276182006	0276182106	0276182206	0276201106	0276202006	0276202106	0276202206	0276221106	0276222006	0276222106	0276222206	
700	1.025	1.218	1.468	1.782	1.117	1.334	1.601	1.922	1.205	1.449	1.712	2.061	1.287	1.559	1.839	2.200	700
	0276161107	0276162007	0276162107	0276162207	0276181107	0276182007	0276182107	0276182207	0276201107	0276202007	0276202107	0276202207	0276221107	0276222007	0276222107	0276222207	

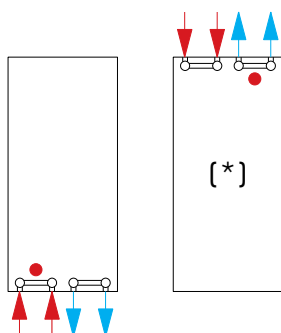
La gamme de base (blanc Henrad 9016) est disponible départ usine sous 10 jours ouvrés.

La gamme de base est sujette à changement sans préavis. Veuillez consulter le site www.henrad.eu pour les données à jour.

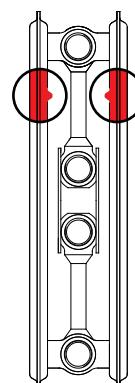
Les délais de livraison des autres produits dépendent du modèle: consultez votre grossiste.

MODES DE RACCORDEMENT

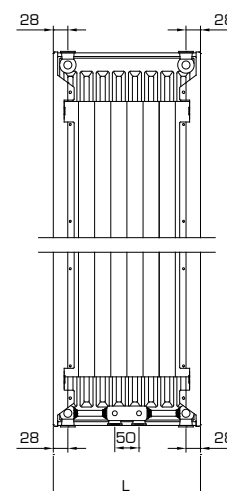
Vues: face avant



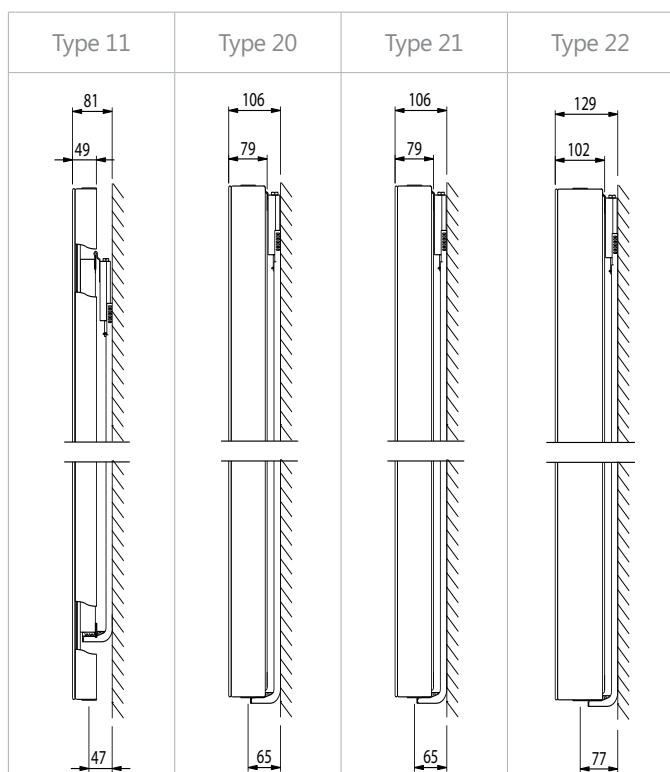
blocage débit ●



(*) Avec ces options de raccordement, l'alimentation et le retour doivent être purgés. Raccordement par le haut autorisé à condition qu'il y ait un différence de température entre départ et retour de maximum 20°C.



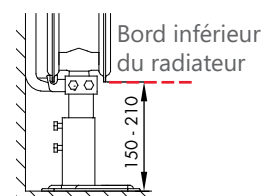
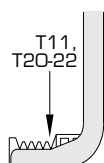
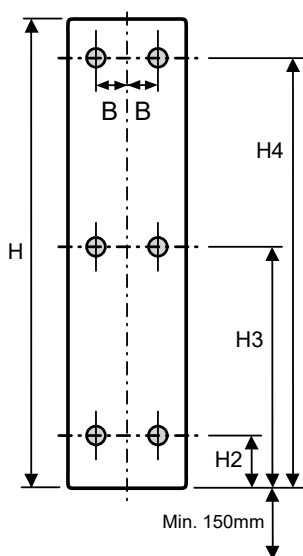
CONSOLES MURALES



Hauteur nominal (mm)	Type 11			Types 20-22		
	H2	H3	H4	H2	H3	H4
1600	160	730	1300	70	740	1410
1800	160	830	1500	70	840	1610
2000	160	930	1700	70	940	1810
2200	160	1030	1900	70	1040	2010

Hauteur nominal (mm)	Type 11	Types 20-22
	B	B
L 300	50	60
L 400	80	110
L 500	130	160
L 600	180	210
L 700	230	260

Types 11-22



Respectez toujours les instructions de montage et les prescriptions de sécurité.

Pour les murs faibles, un pied de support supplémentaire pour radiateurs verticaux (types 20-22) est disponible.

Une évaluation professionnelle du mur doit toujours être effectuée par l'installateur.

ATTENTION:

En aucun cas le pied ne peut être utilisé comme support indépendant, mais doit toujours être combiné avec les consoles murales fournies!

BLOCS DE RACCORDEMENT DESIGN À VANNE

DONNÉES TECHNIQUES:

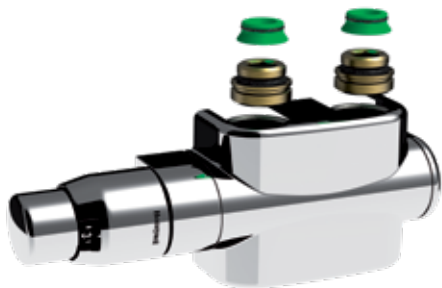
- cache design
- vanne thermostatique design
- 2x reduction $\frac{3}{4}$ " - $\frac{1}{2}$ "
- 2x adaptateur cône
- arrivée d'eau du côté de la vanne thermostatique
- vanne à Kv préréglable (8 préréglages)
- Température de fonctionnement maximale: 90°C
- pression de fonctionnement maximale: 6 bar
- couple de serrage max.: 35 Nm
- en plastique performant blanc

La vanne ne peut pas être remplacée
Pour systèmes bi-tube, ne convient pas pour systèmes mono-tube.



MODÈLE DROIT AVEC VANNE À GAUCHE

N° d'art. T2121 - blanc
N° d'art. T2122 - chromé



MODÈLE COUDÉ AVEC VANNE À GAUCHE

N° d'art. T2123 - blanc
N° d'art. T2124 - chromé

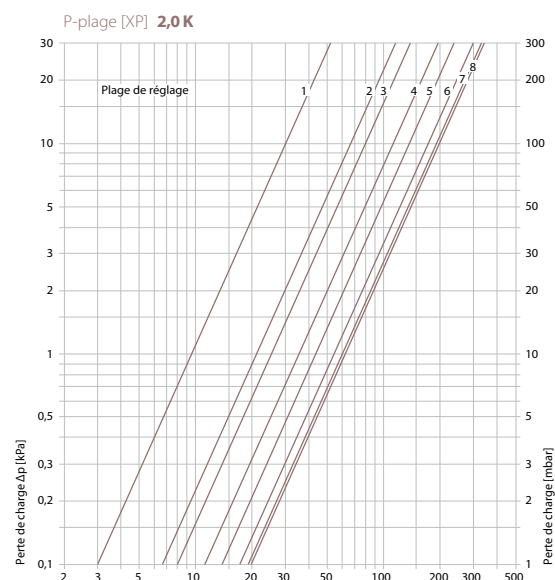
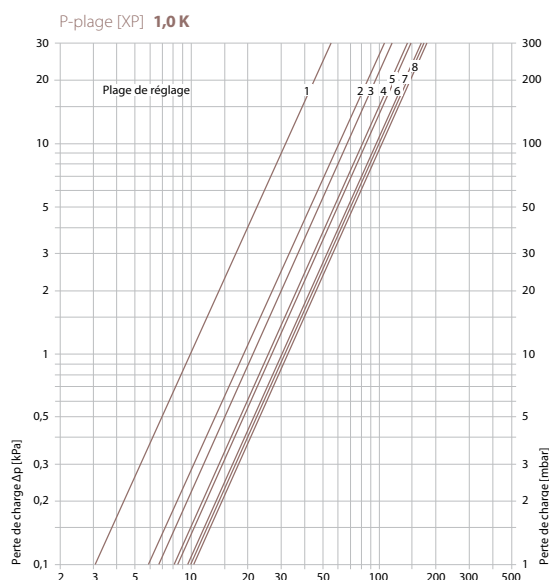


BLOCS DE RACCORDEMENT DESIGN À VANNE

AJUSTEMENT BLOC DE RACCORDEMENT DESIGN À VANNE



Préréglage	p-plage xp 2,0 K	p-plage xp 1,0 K
1	0,10	0,10
2	0,21	0,19
3	0,26	0,21
4	0,36	0,25
5	0,44	0,27
6	0,54	0,32
7	0,60	0,32
8	0,61	0,33



FONCTION FERMETURE

La fonction fermeture permet d'isoler le radiateur et donc de le démonter sans devoir vidanger le circuit.

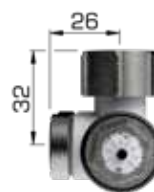
Attention: la vanne thermostatique doit également être fermée.



DIMENSIONS DE RACCORDEMENT

Les adaptateurs fournis permettent le raccordement des raccords les plus courants:
 $\frac{3}{4}$ " filetage externe joint plat,
 $\frac{3}{4}$ " filetage externe Eurocône et
 $\frac{1}{2}$ " filetage interne.

Les dimensions de raccordement sont également valable pour les blocs de raccordement sans vanne.



$\frac{3}{4}$ " filetage externe joint plat



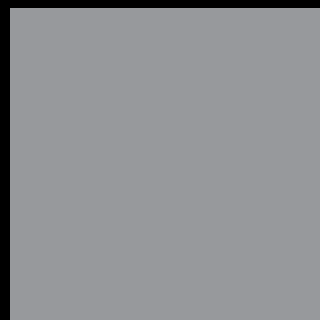
$\frac{3}{4}$ " filetage externe Eurocône



$\frac{1}{2}$ " filetage interne



Allemagne • Australie • Belgique • Chypre • France • Grèce • Islande • Lituanie • Luxembourg
Pays-Bas • Norvège • Pologne • Slovénie • Suède • Tchéquie • Tunisie • Ukraine



HENRAD

Henrad nv
Welvaartstraat 14 boîte 6 • 2200 Herentals • Belgique

WWW.HENRAD.EU

