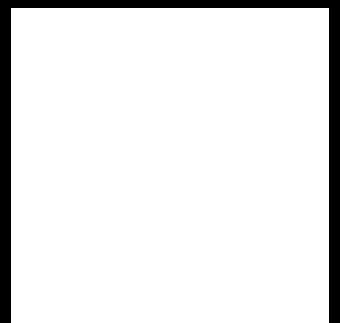
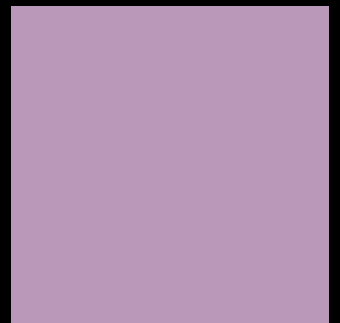
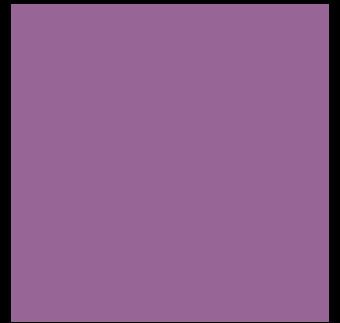
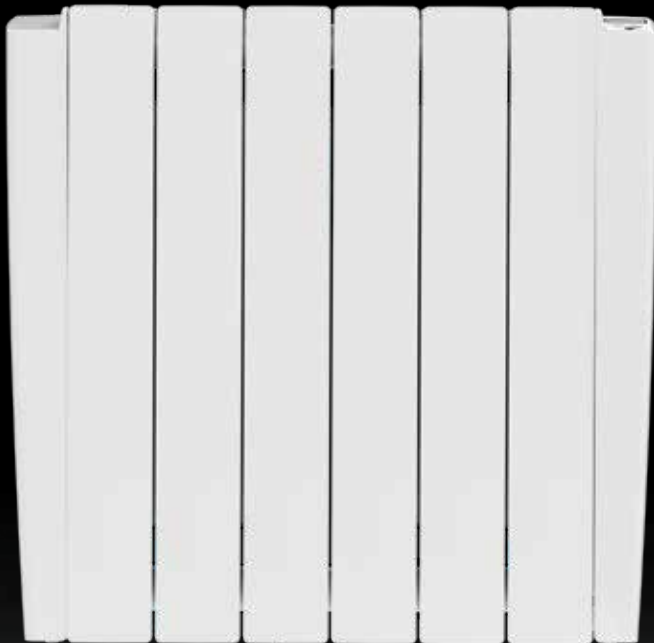




HENRAD

DECOUVREZ LE NAVALE



GÉNÉRALITÉS

NAVALE

Le Navale est un radiateur à huile constitué de colonnes plates verticales fines et compactes.

Produit:	Radiateur électrique horizontal
Prémonté:	Prérempli d'huile, équipé d'un thermostat et d'un câble isolé de 0,9 m sans prise (avec fil pilote).
Fourni avec:	Consoles, vis, chevilles, instructions de montage et télécommande.
Réglage:	Opération par thermostat intégré avec programmation hebdomadaire et détecteur d'ouverture de fenêtre.
Emballage:	Chaque radiateur est solidement emballé dans du carton de qualité et plastifié. Une étiquette décrit les caractéristiques du radiateur: puissance électrique – hauteur – longueur.
Garantie:	10 ans pour le radiateur et 2 ans pour les pièces électriques sous réserve de respecter les prescriptions concernant les conditions d'installation ainsi que les conditions de garantie de Henrad, et à condition que le radiateur soit à l'abri des projections d'eau directes.
Procédé de laquage:	Tous les radiateurs sont dégraissés, phosphatés, enduits d'une couche de protection primaire et d'un poudrage électrostatique.
Couleurs:	Blanc signalisation ou gris anthracite
Conformité:	EcoDesign 2018 (Règlement (UE) 2015/1188)
Données techniques:	tension de service 230V ~50Hz, IP24, Classe II
Hauteur:	580 mm
Longueurs:	440 520 760 920 mm
Profondeur:	90 mm
Puissance:	700 1.000 1.500 1.800 W

Hauteur	Longueur	Puissance	N°. d'art.	Couleur
H580	L440	700 W	7154A0580010440	Blanc signalisation
			7154C0580010440	Gris anthracite
	L520	1.000 W	7154A0580010520	Blanc signalisation
			7154C0580010520	Gris anthracite
	L760	1.500 W	7154A0580010760	Blanc signalisation
			7154C0580010760	Gris anthracite
	L920	1.800 W	7154A0580010920	Blanc signalisation
			7154C0580010920	Gris anthracite



2 ANS GARANTIE



2 ANS GARANTIE

ECODESIGN
2018 COMPLIANT

CE
2023



MONTAGE ET INSTALLATION

Le Navale est un appareil de classe II avec un indice de protection IP24. Il peut être placé dans le volume 2 ou 3 de la salle de bain (voir fig.) à condition d'être à l'abri des projections d'eau, qu'il ne puisse être atteint par une personne utilisant la baignoire ou la douche.

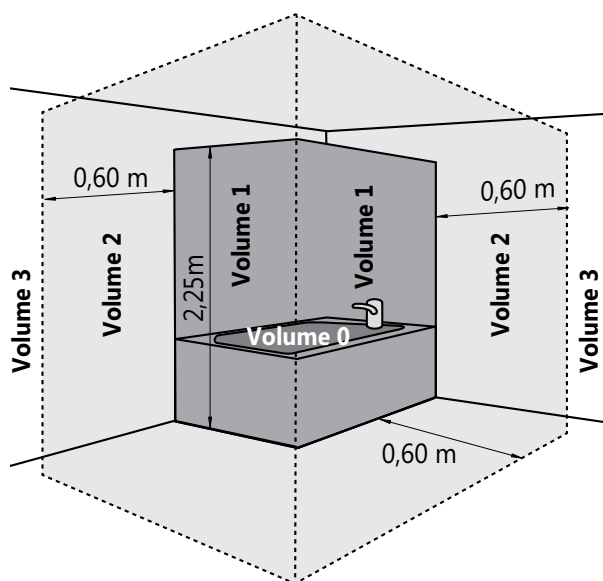
De plus, lorsqu'il est placé dans le volume 2, le radiateur doit être séparé de la baignoire ou la douche au moyen d'une paroi fixe.

Le radiateur doit être installé avec le panneau de contrôle en haut et le câble d'alimentation en bas. L'installation avec le panneau de commande en dessous ou sur le côté est interdite.

L'appareil est isolé selon la classe II et, par conséquent, il est interdit de le raccorder à la terre. L'appareil doit être alimenté par un courant monophasé de 230V ~50Hz.

Branchez les 3 câbles principaux comme suit:

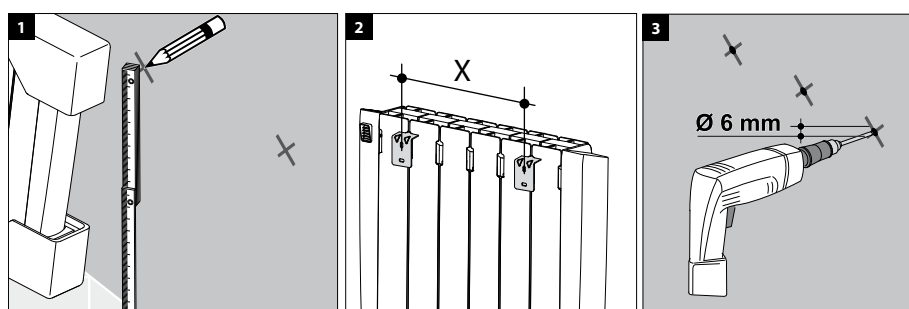
- Fil marron = phase
- Fil bleu = neutre
- Fil noir = fil pilote



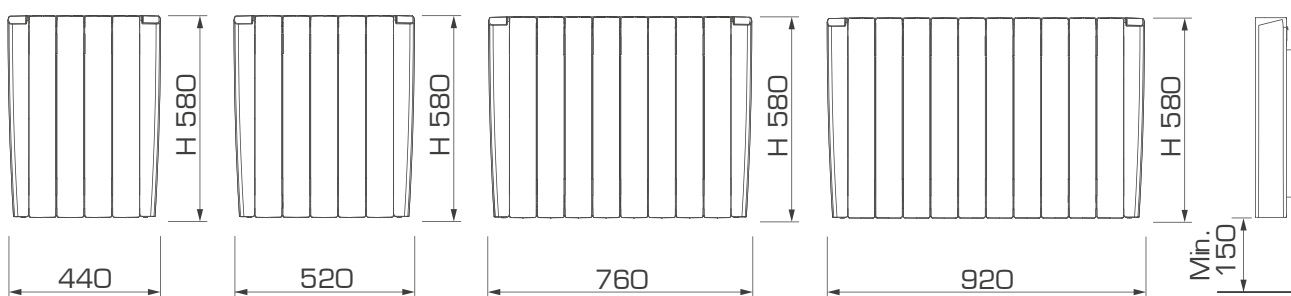
ATTENTION:

Le fil pilote doit être isolé s'il n'est pas utilisé.

L'installation de radiateurs électriques équipés d'une prise de courant est interdite en France.



W	X
700	161
1000	322
1500	563
1800	724

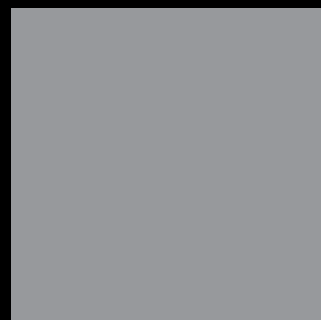


[cliquez ici](#)



Vous pouvez retrouver l'instruction de montage complet sur [notre site web](#) aux informations techniques du Navale ou en lisant le code QR suivant:

Allemagne • Australie • Belgique • Chypre • France • Grèce • Islande • Lituanie • Luxembourg
Pays-Bas • Norvège • Pologne • Slovénie • Suède • Tchéquie • Tunisie • Ukraine



HENRAD

Henrad nv
Welvaartstraat 14 boîte 6 • 2200 Herentals • Belgique

WWW.HENRAD.EU

